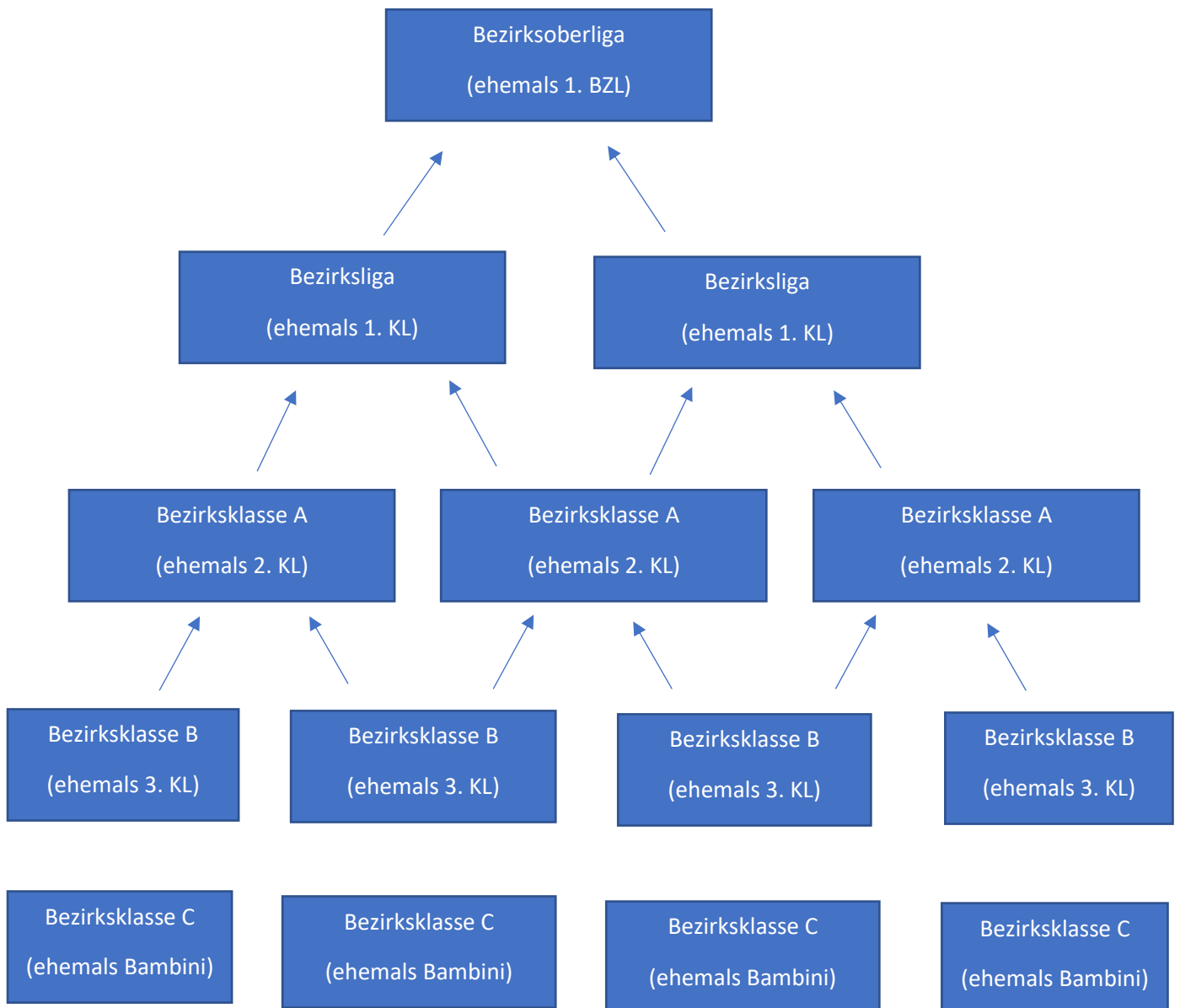


## Ligenstruktur Jungen:



Die Staffeleinteilung auf den Ebenen Bezirksliga, Bezirksklasse A, Bezirksklasse B sowie Bezirksklasse C erfolgt nach regionalen Gesichtspunkten.

### Wichtige Neuerung:

Die Staffeln der Ebenen **Bezirksliga**, **Bezirksklasse A** und **Bezirksklasse B** werden nach der abgeschlossenen Vereins- und Mannschaftsmeldung **automatisch auf eine Mindestligenstärke von 9 Mannschaften aufgefüllt**, insofern diese Mindeststärke nicht bereits durch die Vereinsmeldungen erreicht oder übertroffen wurde. Aufgefüllt wird dabei anhand der durchschnittlichen QTTR-Werte der (maximal) 4 besten Spieler der Mannschaftsmeldung.

## Spielsystem Jungen:

Lediglich die **Bezirksoberliga** der Jungen wird nach dem 4er-Mannschaftssystem **Werner-Scheffler-System** gespielt. Abbruch erfolgt hier nach dem 8. (Sieg)Punkt.

**Alle anderen Jungenklassen** (Bezirkliga, Bezirksklasse A, Bezirksklasse B, Bezirksklasse C) werden künftig nach dem **Braunschweiger System** gespielt. Es handelt sich hierbei um ein 3er-Mannschaftssystem, das auch mit 4er-Mannschaft gespielt werden kann. Seitens des Bezirks wird es begrüßt, wenn die Vereine dieses System auch weiterhin als 4er-Mannschaftssystem auslegen. Das Spielsystem wird immer komplett durchgespielt.

## Bezirksklasse C („Bambinis“):

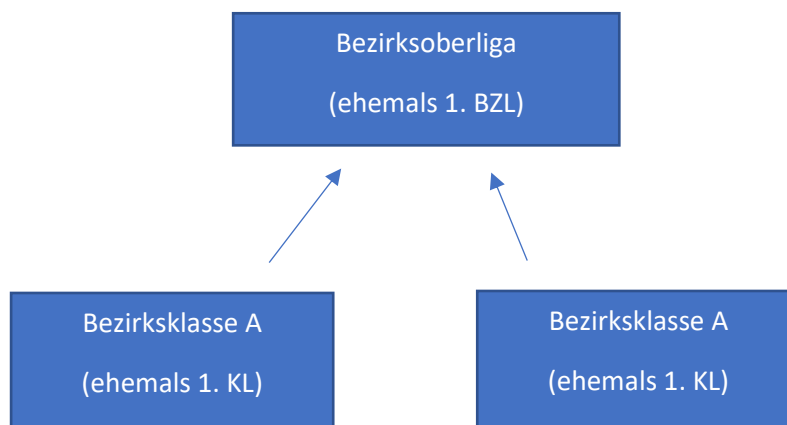
Die Ebene Bezirksklasse C bildet künftig die ehemalige Bambiniliga ab. Dem entsprechend sind künftig sowohl die Bezirksklasse C als auch die Bezirksklasse B als Meldeligen für neue Mannschaften in click-TT hinterlegt.

In der Mannschaftsmeldung sind für eine Mannschaft der Ebene Bezirksklasse C lediglich Spieler zugelassen, die die folgenden Kriterien erfüllen:

- Altersklasse Schüler B/C (Saison 2018/19 = Geb. > 01.01.2006)
- Altersklasse Schüler A und gleichzeitig ein QTTR-Wert <= 900 Punkten (Saison 2018/19 = Geb. 01.01.2004 – 31.12.2005)

Spieler der Altersklasse „Jugend“ sind in der Bezirksklasse C generell nicht zugelassen.

## Ligenstruktur Mädchen:



Die Staffeleinteilung der Bezirksklassen A erfolgt nach regionalen Gesichtspunkten. Ziel der Einteilung ist es 2 gleichgroße Gruppen mit möglichst kurzen Fahrtwegen zu erhalten.

## Spielsystem Mädchen:

In den Mädchenklassen wird in allen Klassen nach dem Braunschweiger System gespielt. Das Spielsystem wird immer komplett durchgespielt.